



# MELA WHITE

## CREMA SCHERMO PROTETTORE SPF30 MACCHIE – SEGNI DELL'ETÀ

MANTIENE LA PELLE IN STATO DI DIFESA

### LA CREMA SCHIARENTE PROTETTRICE

VIE COLLECTION ha basato la sua esclusiva esperienza medica sull'iperpigmentazione e l'invecchiamento cutaneo con MELA WHITE Écran Protecteur SPF30 Taches – Signes de l'Âge.

Quotidianamente la pelle combatte tre attacchi esterni e interni che aumentano la senescenza cutanea e l'apparizione prematura di anomalie pigmentarie: lo stress cellulare, i radicali liberi e gli UV.

Risultati : si formano rughe e rughetta, appaiono imperfezioni cutanee, la pelle manca di luminosità e di uniformità.

VIE COLLECTION mantiene la pelle in stato di difesa con la nuova crema schiarente protettrice: MELA WHITE Écran Protecteur SPF30 Taches - Signes de l'Âge :

LA PROTEZIONE QUOTIDIANA PER PRESERVARE LA GIOVINEZZA E L'UNIFORMITÀ DELLA PELLE.

### UN TRIO D'ATTIVI MEDICO-ESPERTI PER UNA DIFESA SU 3 LIVELLI

#### I/ TRX – DIFESA ANTI-STRESS

Obiettivo: lottare contro le macchie indotte dallo stress cellulare.

Le macchie pigmentarie, sono sovente presenti sulla pelle matura ed foto-esposta con un accumulo eccessivo di stress cellulare. In effetti, studi recenti hanno dimostrato il ruolo dello stress cellulare nella formazione delle macchie brune.

Due fattori intrinseci sono stati identificati nell'attivazione della melanogenesi :

- La proteina POMC (pro-opiomelanocortina) : molecola dello stress cellulare causata dall'esposizione agli UV e che interviene nel processo di produzione della melanina.
- La sostanza P : neuropeptide epidermico che interviene nel trasferimento della melanina.

**TRX, depigmentanto high-tech, lavora precisamente sull' apparizione delle macchie, inibendo la sintesi e l'esportazione della melanina.**

#### I MODO DI FUNZIONAMENTO :

1

##### TRX AGISCE SULL'ESPRESSIONE DELLA PROTEINA POMC

Attivata dallo stress cellulare, la proteina POMC aumenta la secrezione dei cheratinociti dell'ormone alpha-MSH che stimola la produzione di melanina.

TRX inibisce l'espressione della proteina POMC :

→ L'attivazione della melanogenesi è bloccata nella produzione di melanina.

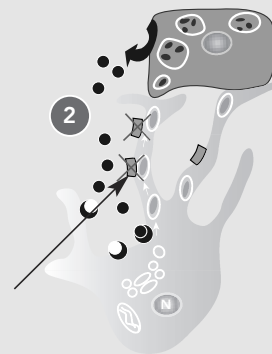
Inibisce la  
produzione della  
melanogenesi



- 2 TRX agisce sulla sintesi dei recettori alla sostanza P  
 Attivata dallo stress cellulare, la sostanza P è liberata in eccesso e si fissa su un recettore presente nella superficie dei dendriti dei melanociti attivando il trasferimento dei melanociti e rallentandolo.

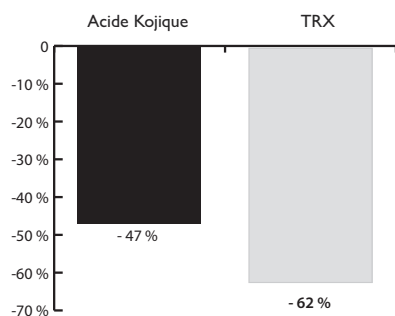
Inibisce il trasferimento della melanina

Recettori alla sostanza P



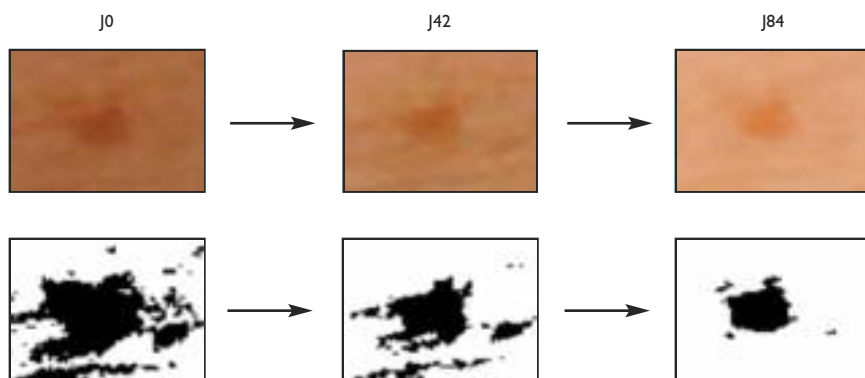
TRX limita la sintesi dei recettori alla sostanza P :  
 → Il trasferimento della melanina dei melanociti verso i cheratinociti è ridotta

### I EFFICACIA MELANO-RIDUTTRICE PROVATA \* :



- Con TRX, la quantità di melanina diminuisce del 62 %

### I AZIONE SINERGICA SULLE MACCHIE \*\* :



- Aumenta la luminosità del + 5,2 %
- Schiarisce la pigmentazione del + 61 %
- Diminuisce le macchie superficiali del 61 %

### RISULTATI :

La pelle è più omogenea e presenta meno macchie.

### 2/ TR – DIFESA ANTI-RADICALI

Obiettivo : proteggere le cellule contro l'invecchiamento causato dai radicali liberi.

La senescenza cutanea è caratterizzata da una perdita di facoltà della pelle a rigenerarsi e a difendersi dai radicali liberi. Quest'ultimo effetto nefasto sul DNA cellulare è indotto dal prematuro invecchiamento della pelle.

TR, anti-radicali riconosciuto, stimola la produzione delle tioredoxine per proteggere le cellule dall'invecchiamento indotto dai radicali liberi.

\*Test in vivo sull'ingrediente. \*\*Test in vitro sull'ingrediente.

## I MODO DI FUNZIONAMENTO :

TR stimola la thioredoxine, molecola di difesa anti-ossidante naturale presente negli strati della pelle, che possiede le seguenti proprietà :

- Mantiene le cellule in uno stato di ossidazione ridotto e le protegge contro l'invecchiamento indotto dai radicali liberi
- Ricicla la vitamina C ossidata in forma « attiva », che ha proprietà anti radicali : i radicali liberi e limita così l'ossidazione delle cellule e dall'invecchiamento cutaneo.

## I AZIONE GLOBALE SULLA GIOVINEZZA DELLA PELLE :

- La grana della pelle è più omogenea e luminosa
- La grana della pelle è più fine

### RISULTATI:

La giovinezza della pelle è preservata.

## 3/ FILTRI SOLARI UVA-UVB – DIFESA ANTI-UV

Obiettivo: proteggere la pelle contro le aggressioni del sole.

I filtri solari SPF30 proteggono efficacemente contro la pigmentazione foto-indotta e dell'invecchiamento accelerato della pelle assorbendo l'energia dei raggi UV.

### RISULTATI :

Nella pelle sono presenti meno macchie e meno segni dell'età.

## MELA WHITE : IL TRATTAMENTO MULTI-PROTETTORE CHE FA LA DIFFERENZA IN DUE SETTIMANE

### I EFFICACIA SUI SEGNI DEL TEMPO\*

La giovinezza della pelle è preservata : 98 %  
La pelle è liscia e distesa 96 %

### I RISULTATO DI BELLEZZA GLOBALE\*

La pelle è protetta dal sole : 98 %  
L'abbronzatura è luminosa : 96 %

### I EFFICACIA SULLE MACCHIE\*

La formazione delle macchie solari è ridotta : 100 %  
La pelle è più uniforme : 98 %

## PROTEZIONE SCHIARENTE IMPERCETTIBILE IN TUTTE LE OCCASIONI

MELA WHITE si fonde con la pelle impercettibilmente dando una protezione immediata

### I TEXTURE VELLUTATA

VIE COLLECTION ha messo a punto una crema fluida e confortevole senza effetto « maschera bianca». Si adatta a tutte le carnagioni e a tutti i tipi di pelle.

### I UTILIZZO

MELA WHITE Écran Protecteur SPF30 macchie - Segni dell'età si utilizza in tutte le occasioni:

- Quotidianamente si applica dopo un peeling.
- Sola associata alla crema abituale, si può riutilizzarla durante la giornata.

### I PROFUMO LEGGERO

Note fresche e fiorite di gelsomino e di rosa ma con un richiamo marino.

